

CURS 2020-2021

PREGUNTES FREQUENTS

DOBLE GRAU EN ADE I TURISME



Universitat de Lleida



On trobar la informació relacionada amb els meus estudis?

Les pàgines web de la FDET i del Doble Grau en ADE i Turisme contenen la informació actualitzada i oficial. Es recomana la seva **consulta periòdica**



FDET: <http://www.fdet.udl.cat>

Doble Grau en ADE i Turisme: <http://www.adetur.udl.cat/>

Calendari, horaris, exàmens, tercera llengua, guies docents, pràctiques...

Quina és la plataforma virtual de docència i comunicació?



Campus Virtual Sakai: <https://cv.udl.cat/portal>

Es recomana la seva consulta diària

Com funciona el meu correu UdL?



Activació:
<https://cv.udl.cat>

Es pot **redirigir** al **correu electrònic personal**

IMPORTANT

Correu de comunicació oficial amb la UdL. Cal **configurar-lo correctament** i **accedir-hi sovint**.

Què és l'automatrícula?



Accés: http://udl.cat/ca/serveis/aga/matriculagraus_altrecursos/

La última setmana de juliol es matriculen els alumnes de **2n, 3r, 4rt i 5è** i al setembre els de **1r** curs.

Quina normativa regula els meus estudis?

UdL, FDET i Doble Grau:

<http://www.adetur.udl.cat/ca/normativa>



On em dirigeixo per a tràmits administratius?

A la secretaria de la FDET, tenint en compte els terminis establerts (publicats):

- **Matrícula** (*Inscripció, anul·lació, modificació i renúncia d'assignatures*)
- **Compensació** (*7 dies hàbils després del tancament d'actes*)
- **Sol·licitud d'avançament de convocatòria per finalització d'estudis**
- **Acreditació de tercera llengua**
- **Reconeixement de crèdits** (*Estudis previs o experiència professional*)
- **Trasllat d'expedient**
- **Simultaneïtat d'estudis**



Qui és qui en l'organigrama de la FDET en relació al Doble Grau?



Degà/na: Presideix l'equip de govern de la FDET

Vicedegà/na – Cap d'Estudis: Vetlla per la coherència i pel compliment del pla docent anual. Atén el professorat i l'estudiantat quan a l'activitat docent en col·laboració amb el/la coordinador/a del Doble Grau.

Coordinador/a del Doble Grau: S'encarrega de l'organització acadèmica sota la supervisió de Cap d'Estudis i el Degà. Gestiona les queixes i suggeriments de l'estudiantat i els transmet al Cap d'Estudis, i als serveis pertinents.

<http://www.fdet.udl.cat/ca/facultat/organs-govern/>

Qui ens representa com a grup davant el professorat i altres càrrecs de gestió?



Delegats: Representen l'estudiantat

Cada any a l'inici de curs es procedeix a la seva elecció i comunicació de dels/les delegats/des a Coordinació del Doble Grau i a Cap d'Estudis.

<http://www.fdet.udl.cat/ca/facultat/consell-estudiantat/>



Requisit d'acreditació de tercera llengua



Els estudiants que van **començar el Doble Grau en ADE i Turisme el curs 2018-2019 i posterior** han d'acreditar el nivell B2 d'una tercera llengua com a requisit per a finalitzar els estudis.

S'acredita mitjançant títol d'idiomes a la Secretaria de la FDET.

+ **informació** sobre idiomes <http://www.udl.cat/ca/serveis/il/acreditacio/>



Aquells alumnes que van **començar la carrera en el curs 2017-2018 i anteriors** han d'acreditar el B1.

Segons normativa de la UdL, si aquests estudiants han aprovat les assignatures d'*Anglès I* i *Anglès II*, s'acredita.

Programes de Mobilitat



Nombre de crèdits que es poden convalidar:

- 1 semestre: 30 crèdits ECTS
- 2 semestres (un curs): 60 crèdits ECTS

Programes:

- Programa Sòcrates / Erasmus
- Programa de mobilitat de la UdL
- Programa SICUE (mobilitat nacional)
- Programa DRAC (mobilitat en universitats de la xarxa Xarxa Vives)

Responsable de Mobilitat:

Professor Manel Plana
(manel.plana@udl.cat)

<http://www.adetur.udl.cat/ca/mobilitat/altres-programes-mobilitat.html>



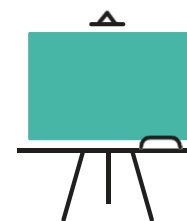
Avançament de convocatòria per acabament d'estudis



Es presenta en el **moment de la matrícula** i es podrà modificar els dies 5 i 6 d'octubre per automatrícula

- Es podran presentar els estudiants als quals els quedi un màxim de 18 crèdits per finalitzar la titulació, inclòs el TFG
- És obligatori haver-se matriculat amb anterioritat de les assignatures de les quals es vulgui avaluar.
- L'estudiantat que ho marqui a la matrícula i suspengui o no es presenti no podrà tornar a ser avaluat de l'assignatura en el mateix curs acadèmic.

Avaluació mitjançant compensació. Requisits:



- A)** Esgotar el nombre de convocatòries ordinàries de l'assignatura
- B)** Tot i això, es pot demanar la compensació d'una assignatura obligatòria corresponent als darrers dos cursos del grau sempre i quan s'hagin exhaurit dues convocatòries ordinàries i aquesta sigui l'única que falti per obtenir el títol.
- c)** No es podrà demanar la compensació de crèdits corresponents a optatives, TFG i Pràctiques Acadèmiques.
- D)** Per poder ser avaluat cal haver obtingut en la última convocatòria esgotada d'aquesta assignatura una qualificació mínima de 3,5 sobre 10.
- E)** Qui sol·licita la compensació ha d'estar matriculat/da i avaluat/da de l'assignatura per a la que ho sol·licita en el curs acadèmic en el qual presenta la sol·licitud.
- F)** En estudis de Grau, només es pot compensar per finalització d'estudis una assignatura (màxim 12 crèdits). La compensació de l'assignatura pendent ha de permetre finalitzar els estudis i obtenir el títol.
- G)** En el cas de Dobles Titulacions (Dret+ADE, ADE+Turisme) només es pot compensar per finalització d'estudis un màxim de dues assignatures (màxim 18 crèdits). La compensació dels crèdits pendents ha de permetre finalitzar els estudis i obtenir el títol.
- H)** Per tal d'obtenir l'avaluació per compensació cal tenir a l'expedient acadèmic una mitjana igual o superior a la puntuació de 5,5.



FDET: www.fdet.udl.cat



Treball de Fi de Grau



L'estudiant ha d'haver superat **217 ECTS** (del pla d'estudis 2016) per a matricular-se de les assignatures de TFG (TFG d'ADE i TFG de Turisme).

9 crèdits del TFG en ADE + 9 crèdits del TFG en Turisme = **18 ECTS**

<http://www.adetur.udl.cat/ca/pla-formatiu/treball-final.html>

Pràctiques acadèmiques



Curriculars: l'estudiant ha d'haver superat **186 ECTS** ((del pla d'estudis 2016 i en els que s'inclouen obligatòriament els corresponents a les matèries bàsiques/ 60 ECTS) per a matricular-se a l'assignatura de pràctiques acadèmiques.

<http://www.adetur.udl.cat/ca/practiques-academiques/matricula-carrega-docent.html>

Permanència en els estudis



<http://www.adetur.udl.cat/ca/normativa/index.html>

En el cas que:

- 1 **Llegeixis la informació** continguda en aquest document
- 2 T'adrecis als **llocs web pertinents** per complementar la informació
- 3 I encara et quedin **dubtes** per resoldre...



...et pots dirigir a la **Coordinadora del Doble Grau en ADE i Turisme**

Berta Ferrer Rosell - berta.ferrer@udl.cat